

תוואי כבישים קיים

פרויקט מתחם שטרית הוא מתחם התחדשות עירונית הממוקם בשכונת אחדות בפתח תקווה. המתחם ממוקם בין הרחובות הנרייטה סולד מצפון, אסף שמחוני מדרום, ולאורך שני צידי רחוב שטרית המחבר ביניהם. שטח המתחם הוא כ-31 דונם וקימות בו כיום 330 יחידות דיור הממוקמות ב-5 בנייני רכבת ו-15 בנייני H שנבנו באמצע שנות ה-60 וה-70 של המאה הקודמת. מבחינת הגריד האורבני רחוב שטרית ממשיך את רחוב הרב מימון מצפון, אך אינו מתחבר לרחוב סיני מדרום. צמוד למתחם ממערב נמצא שטח ציבורי משמעותי הכולל בית ספר ואשכול גני ילדים. המרקם העירוני הסובב מאופיין במבנים בבניה רוויה עד 9 קומות המיועדים גם הם לעבור התחדשות.

מטרת העל בהתחדשות המתחם הייתה יצירת קישורות הליכתית לטובת השתלבות בגריד העירוני הקיים ויצירת מגוון שטחי ציבור איכותיים בתוך התוואי התנועתי המוצע. לטובת כך רחוב בכור שטרית הוסט בחלקו הדרומי מזרחה והתחבר לרחוב סיני. פעולה זו חילקה את המתחם לשני מתחמים טרפזיים. הפעולה הבאה הייתה לייצר ציר הולכי רגל מזרח-מערב המחבר את המתחם לתוואי הולכי רגל קיים בשכונה ועל בסיסו למקם את מגוון שטחי הציבור.

רחוב הנרייטה סולד התחם את הפרויקט מצפון מוגדל בתוכנית המתאר העירונית כציר תחבורה ראשי. הפרויקט מפנה רחוב זה חזית מסחרית המדפנת ומגדירה אותו, ומאפשרת מעבר הולכי רגל לאורכו דרך קולונדה מקורה. רחוב אסף שמחוני מדרום מוגדר כרחוב עירוני

משני, לכן בחרנו למקם עליו את מבנה הציבור המתחבר לשטח ציבורי קיים מגדיל אותו. לאורך רחוב שטרית המוסט מוקמו שטחים שטחיים ציבוריים פתוחים מגוונים. החל מכיכר עירונית בחלקו הדרומי, דרך גינה שכונתית רחבת ידיים הממוקמת על הצטלבות של שבילי הולכי רגל המובילים למבני הציבור ועד לגינות כיס קטנות ואינטימיות המעשירות את המרחב הפתוח. מגוון עשיר של שטחים אלו באים לתת מחד מענה לתמהיל המגוון של האוכלוסיה בפרויקט ומאידך לתת מענה לאיגום וחלחול מי הנגר.

האוכלוסיה הקיימת במתחם מגוונת ומתחלקת בין משפחות מרקע דתי, אוכלוסיה מבוגרת ילידת המקום ומזוגות צעירים בתחילת דרכם. כמענה לייחוד זה הפרויקט מציעה תמהיל מגוון של בינוי כמו גם יחידות דיור. הבינוי מורכב ממספר מגדלים הממוקמים על הצירים עירוניים ראשיים, ובניה מרקמית הממוקמת בלב המתחם כדי לשמור על הצביון הקהילתי של השכונה החדשה. מיקום המגדלים התחשב גם בנתוני ההצללה והאקלים ודאג שהשטחים הפתוחים והבינוי המרקמי יוצללו כמה שפחות.



תוכנית קומת קרקע



חזית לרחוב אסף שמחוני - דופן עירונית מעורבת שימושים



מבט מצפון מזרח



רחוב אסף שמחוני - חזית מלווה רחוב



גינה ציבורית, בניין מגורים ומבנה ציבור



ביסוס רשת התנועה תוך חיבורה לגריד העירוני



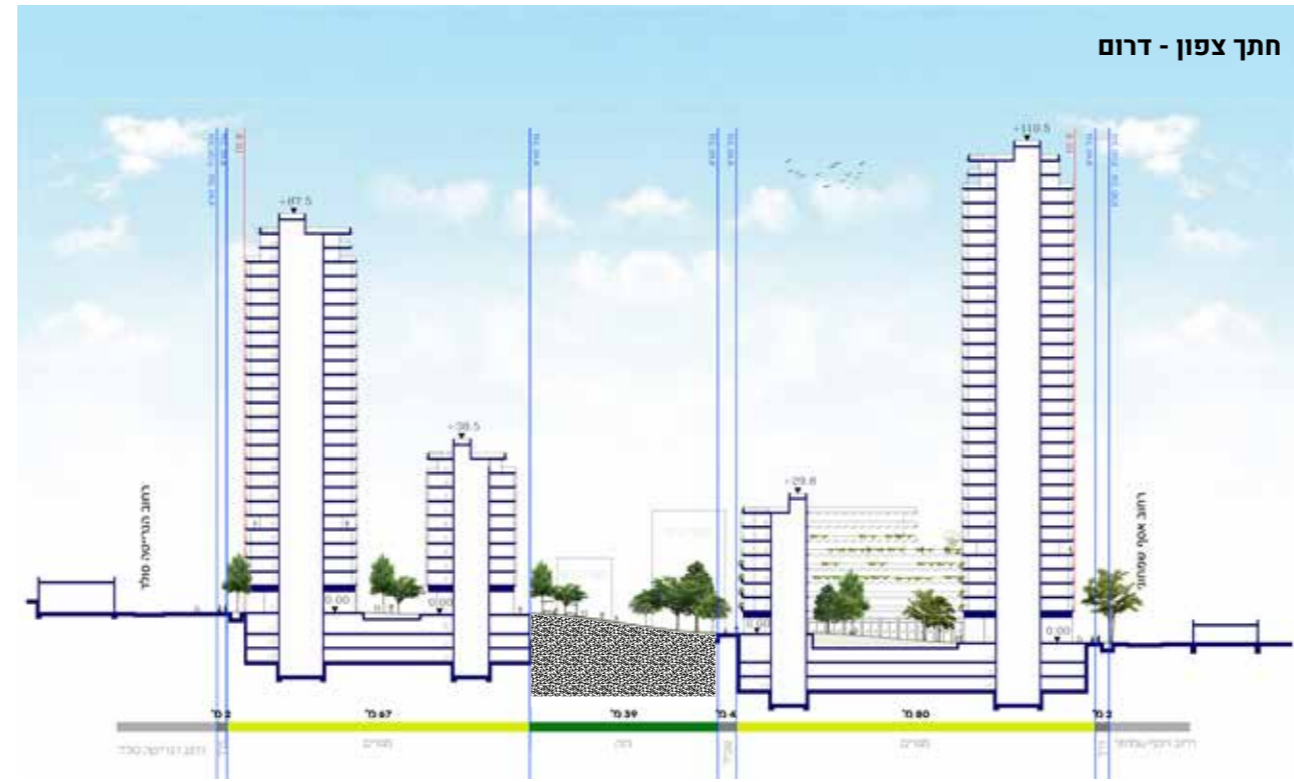
חלוקת השימושים בקרקע



התפלגות הנפחים הבנויים



סכמת בינוי מוצע



חתך צפון - דרום